

Basketball relevable au plafond latéralement



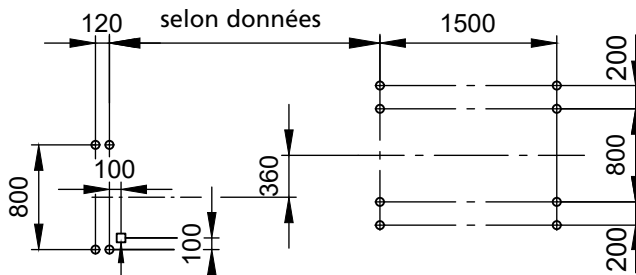
Relevable au plafond latéralement, fixe

Panneau 1800 x 1050 mm en MDF (fibres mi-dures) ou verre acrylique, avec marquage réglementaire. Système de supports relevables contre le plafond latéralement. Mécanisme de relevage avec moteur électrique 230 V, interrupteur de fin de course incorporé et dispositif de sécurité anti-chute. Variantes de paniers au choix. Tous les panneaux (en MDF ou en verre acrylique) sont renforcés par des cadres en métal. Le panier est directement vissé au cadre en métal.

Relevable au plafond latéralement et réglable en hauteur

Installation identique à celle ci-dessus, toutefois avec un panneau réglable en hauteur en continu, depuis le sol au moyen d'une tringle de manipulation, pour obtenir une hauteur de panier de 2600 à 3050 mm.

Fixation au plafond



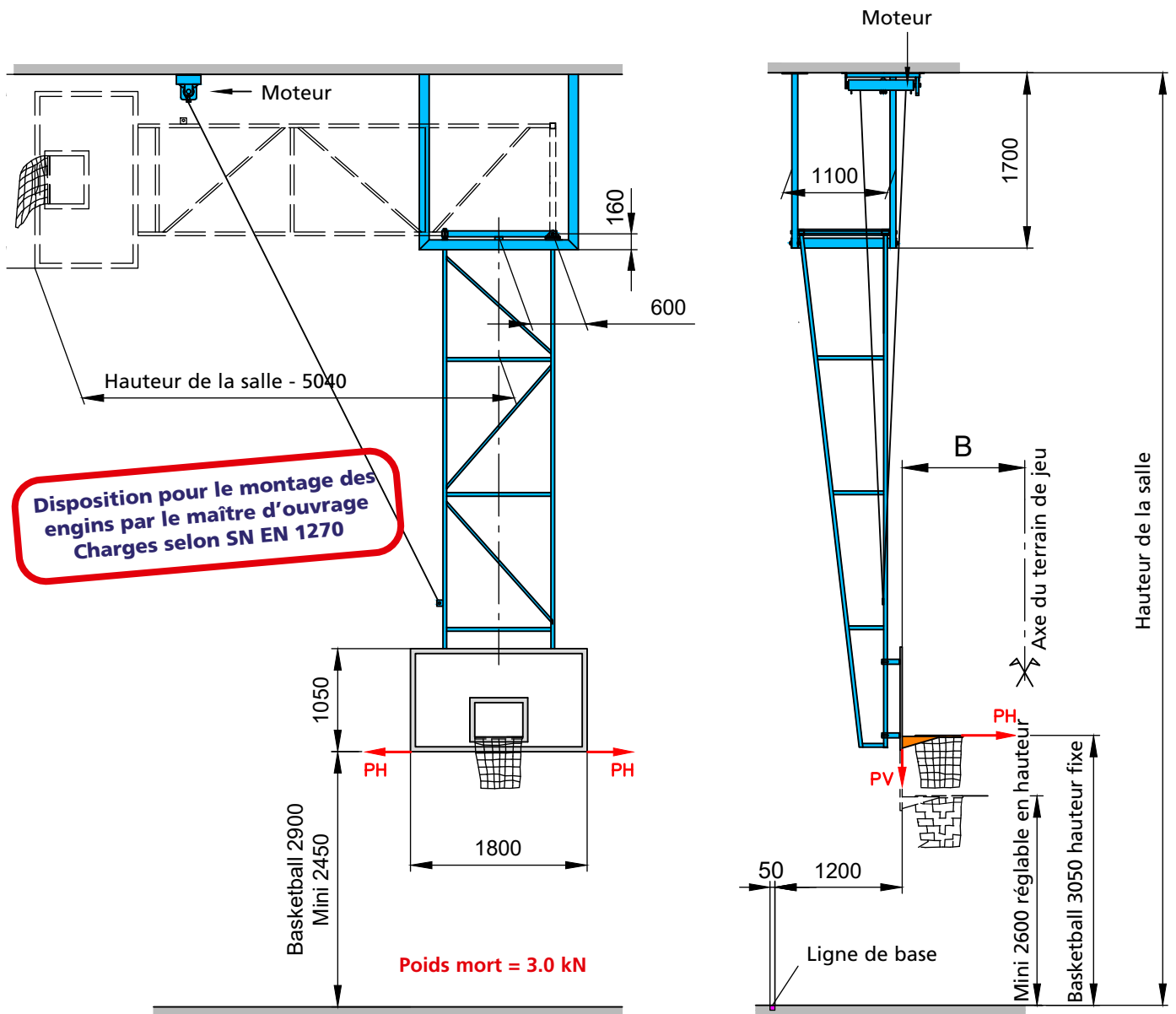
Boîte de distribution
 4 x 1.5 mm² pour 230 Volt
 (interrupteur monter / descendre aux soins du client)

Dimensions valables jusqu' à 11 m
 Dès 11 m selon données

| Dimensions du terrain de jeu | B |
|------------------------------|-------|
| 24000 x 13000 | 10800 |
| 26000 x 14000 | 11800 |
| 28000 x 15000 | 12800 |

PH: 0.9 kN
 PV: 3.2 kN

Mesures d'installation



Toutes les dimensions en mm, version 1