

Anneaux balançants avec cadre rabattable



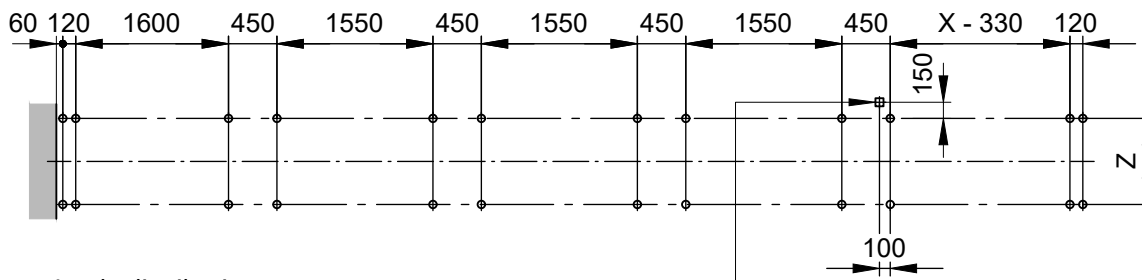
Dispositif de blocage

Anneaux balançants avec cadre rabattable (pour salle d'une hauteur supérieure à 6 m)

Le point de balancement des anneaux est abaissé à la hauteur prescrite de 5500 – 6000 mm grâce au cadre rabattable. Commande avec moteur électrique de 230 V, avec des interrupteurs de fin de course intégrés. Anneaux en caoutchouc avec noyau en acier, réglables en hauteur **par des cordes synthétiques (torsadées gauche/droite, avec un fil d'acier pour réduire l'extension des cordes)**. Dispositif de blocage latéral, avec fermeture de sécurité pour les cordes.

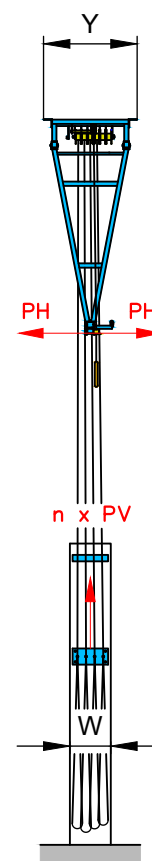
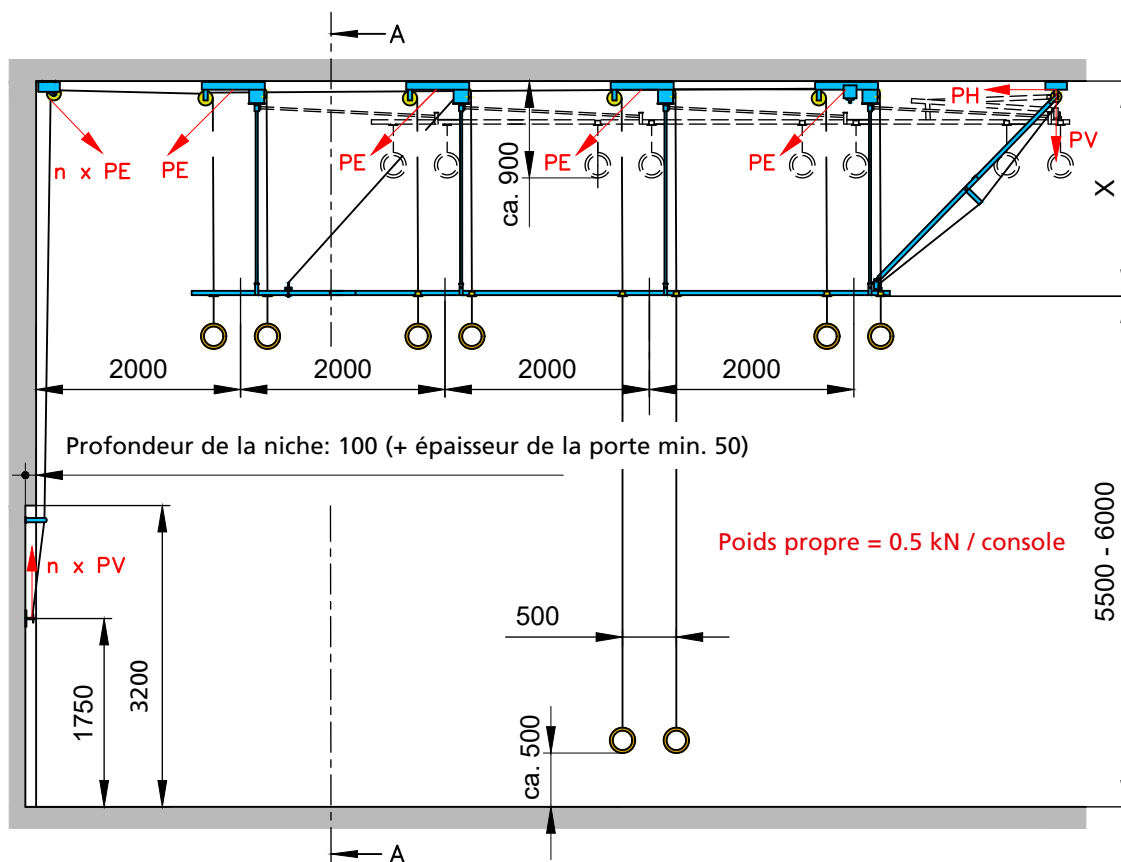
- Des suspensions pour les anneaux olympiques peuvent être fixées au cadre rabattable.

Fixation au plafond



Boîte de distribution
4 x 1.5 mm² pour 230 Volt (interrupteur monter / descendre aux soins du client)

Mesures d'installation



Coupe A-A

Distance de sécurité dans le sens des exercices 10000 mm.
Les poulies cornières peuvent également être fixées au mur.
Hauteur de porte (selon normes OFSPO 201) au minimum 2700 mm depuis le sol fini et affleurant au mur.

	W	X	Y	Z
3 paires	360	1000	870	800
4 paires	440	1500	870	800
5 paires	520	2000	870	800
6 paires	600	2500	870	800
		3000	1270	1200
		4000	1570	1500

PH: (sens d'oscillation):
2,2 kN / paire
PV: 4,6 kN / paire
PE: 6,5 kN / paire
n: nombre de paires d'anneaux



Niche murale avec porte de fermeture

