

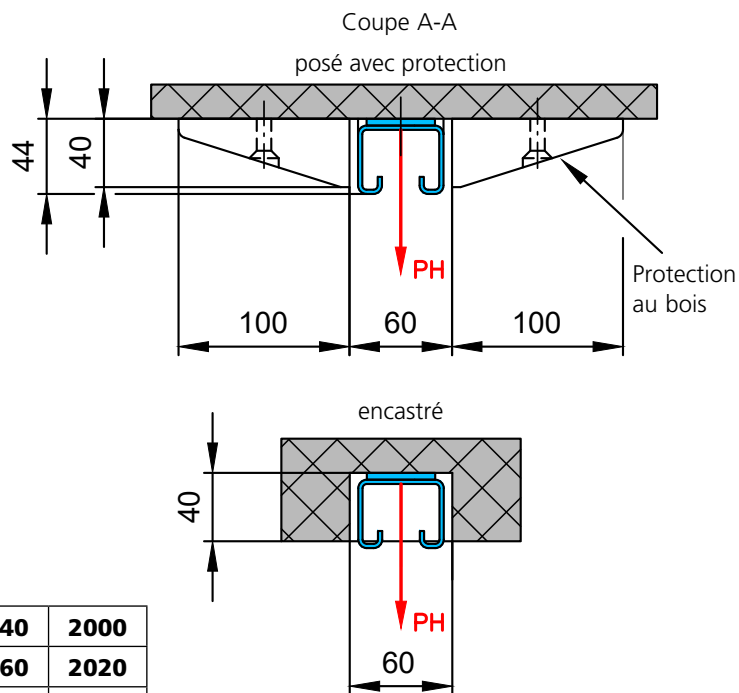
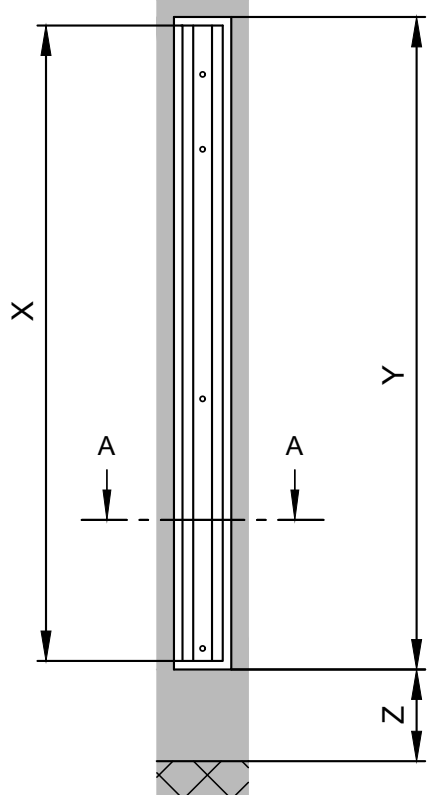
Rail mural



Toutes les dimensions en mm, version 1

Rail mural

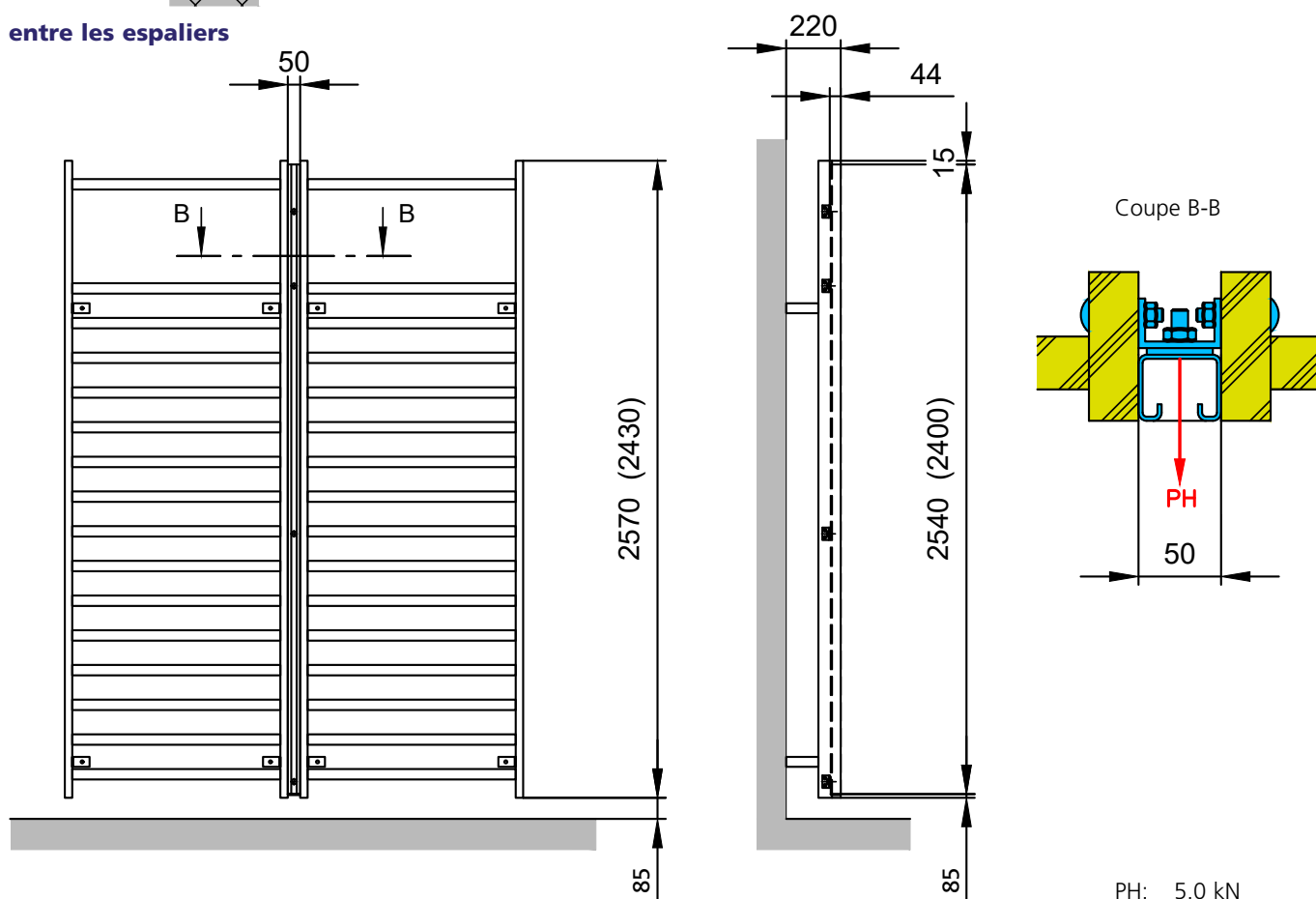
sur ou dans le mur en béton



X	2540	2000
Y	2560	2020
Z	120	540

X: Longueur du rail
Y: Niche
Z: dès le bord supérieur du sol fini

entre les espaliers



PH: 5.0 kN

Toutes les dimensions en mm, version 1